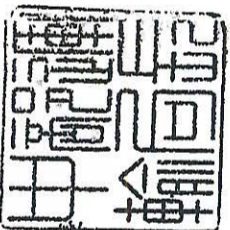


日通商事株式会社 東京製作所

殿

中部運輸局長  
概要等説明書 (試作車・組立車等審査結果通知書)



装置の概要

Table with 2 columns: 目的 (Purpose) and 装置の概要 (Overview of the device). The purpose is to ensure safety and stability during transport. The overview describes the vehicle's structure, including the chassis, engine, drive mechanism, and various safety features like ABS and air suspension.

注1. 該当する事項がない場合は、斜線で記入すること。  
注2. 届出者は、自動車点検及び整備に関する情報の提供並びにリコール届出に関する責務があります。  
基づく報告、命令を受ける場合があります。(第57条の2、第63条の2、第63条の3の関係)

- 指示事項: 1. 本試作は、製造番号 (60-3892) の 1 台限りとする。  
2. 第4条[車両総重量]、第4条の2[隣接軸重]について基準の緩和を受けること。  
3. けん引車は、三菱 QDG-FV50VJR (第5輪 20.00t) で検討した。  
4. 車台番号については、職権打刻を受けること。  
5. 基準内においては、保安基準第2条及び第4条の告示に定めるもの[スタンション型4本]として検討した。

主要諸元比較表

Comparison table of main specifications between standard vehicles and test vehicles. It lists items like vehicle name, type, weight, dimensions, and axle loads, comparing them against standard limits.



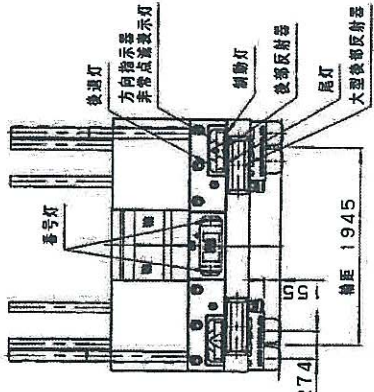
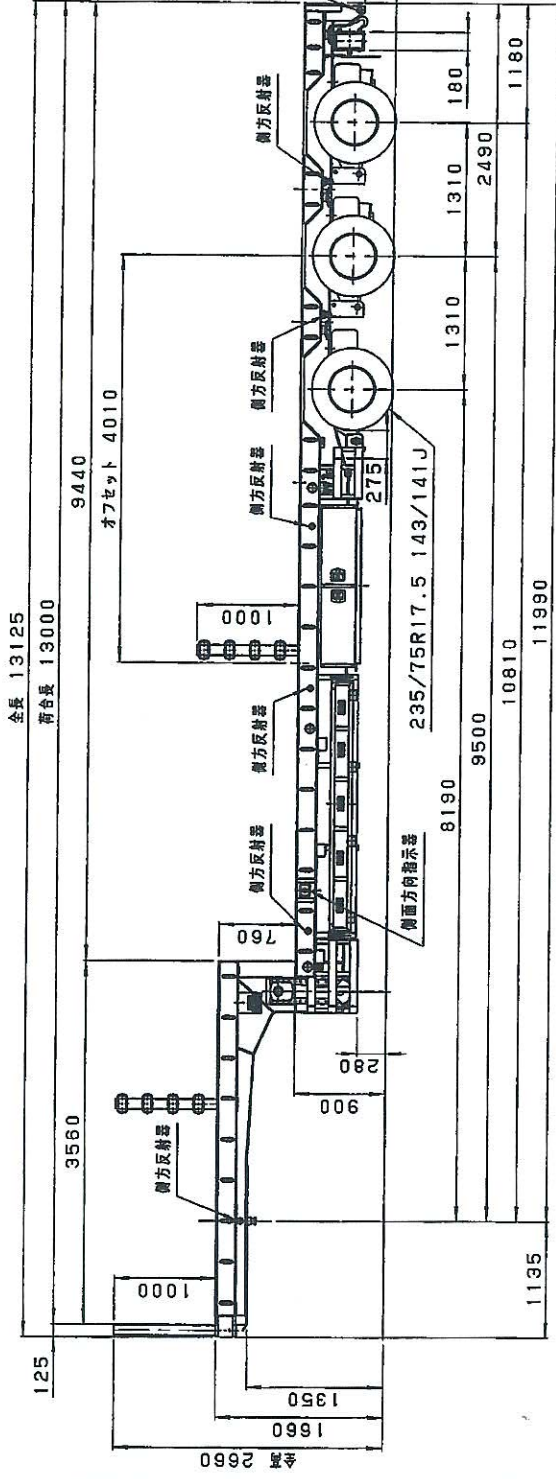
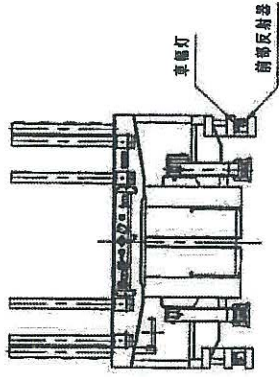
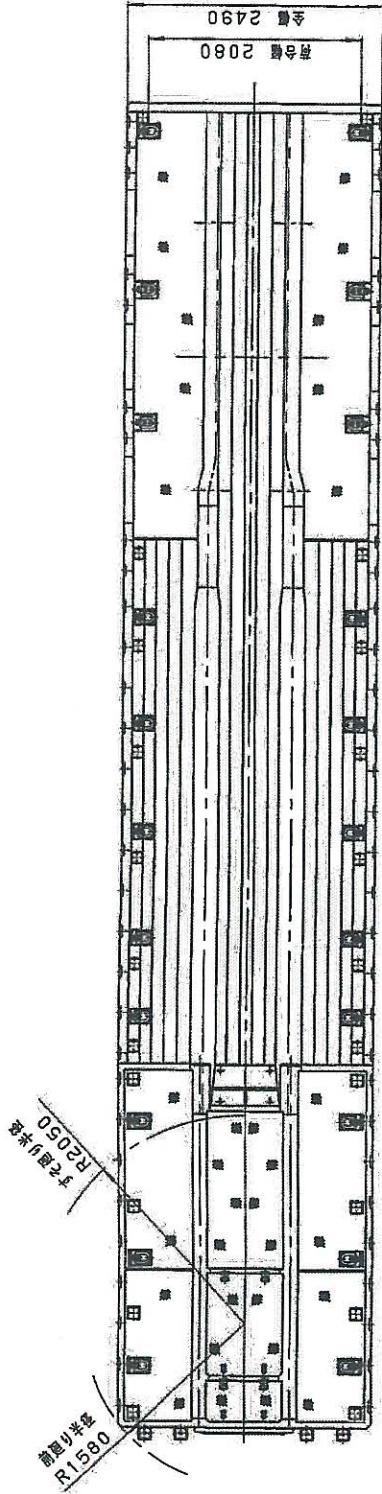
Table for axle load specifications, detailing the maximum load per axle and the total load for different axle configurations.

能力強度等検討書

Table for strength and performance evaluation, including parameters like braking force, air pressure, and tire strength, with calculated values and comparison to standards.

注1. (試作車・組立車)の欄は、該当するものを○で囲むこと。注2. 能力強度検討欄は、該当しないものは×を記入すること。  
注3. 能力強度等検討書欄は、必要に応じて項目を追加・削除することができる。注4. 標準車欄 長さにある0内の値は、連結部から車両最後端までの長さを示す。  
注5. 主要諸元比較表欄中( )内の値は、分割可能な積載物輸送時の値を示す。注6. ※は、三菱 QDG-FV50VJR (第5輪 20.00t) との連結時を示す。

番号 NO	部品名 PARTICULARS	材質 MATERIAL	数量 QTY	重量 WEIGHT	規格 MATERIAL SPECIFICATION	備考 REMARKS
----------	--------------------	----------------	-----------	--------------	------------------------------	---------------



本設計図は 日通商事の財産につき、無断にて複写、公表、貸与並びに製作等他に利用する事を禁止します。

名称 TITLE	B通商 NT39F003 (パラ観み時)	
担当 DRAWN	和田	検査 CHECKED
単位 SCALE	1/50	承認 APPROVED
年月日 DATE	2020.09.15	第三角法 3RD ANGLE
図番 DWG. NO.	A4927-00000	

日通商事株式会社 東京製作所  
NITTU SHOJI CO., LTD.

記号 MARK	年月日 DATE	訂正 REVISION	訂正者 NAME
------------	-------------	----------------	-------------