

4. 標準トラック外観四面図

FS

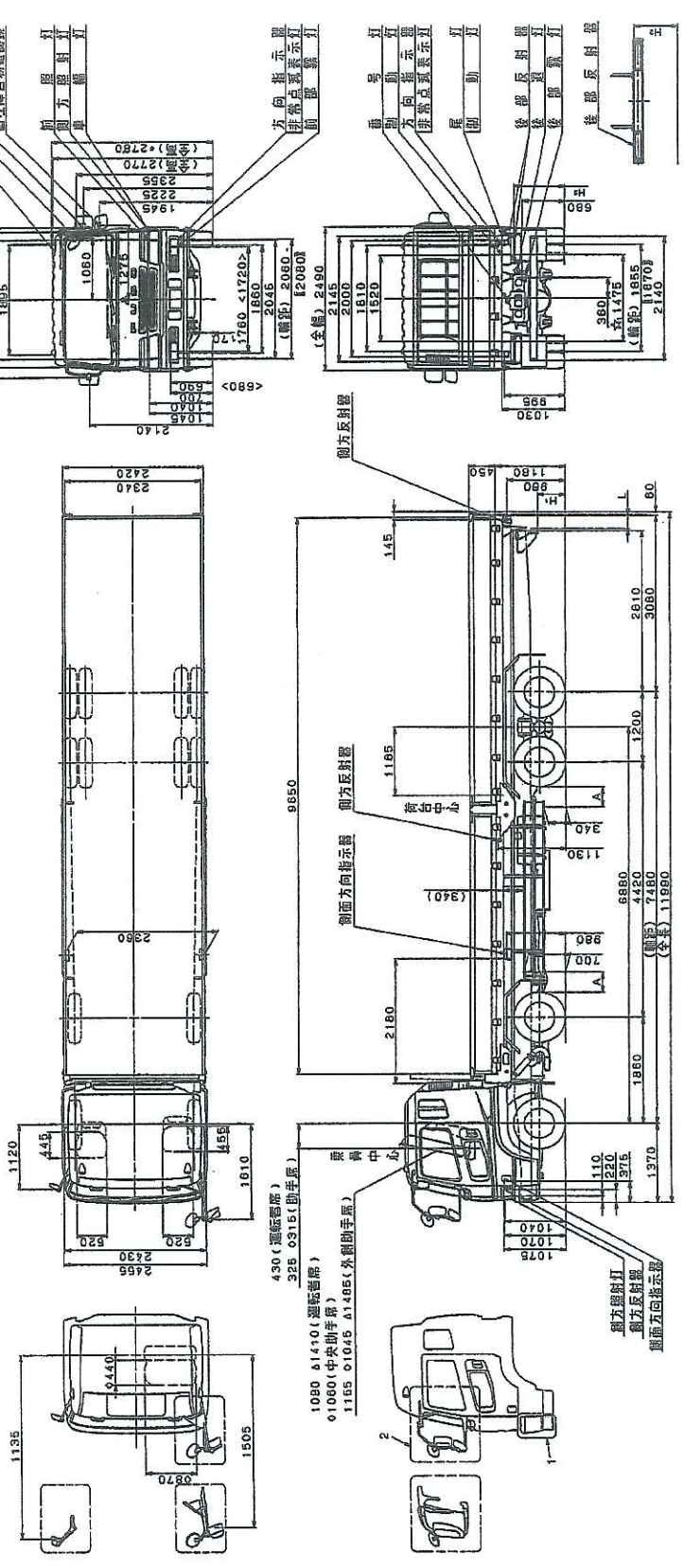
4-5

ボディタイプ	サイズ	ATZ
215/70R15 E	138/134/1	370
205/70R15 E	140/138/1	365

三菱KL-F550MVY型外観図
MVZ

1. 1. 1. 内寸又はアルミパネルの厚さの場合
2. <>内寸又はアルミパネルの厚さの場合
3. 265/70R15Eタイヤ等の場合の地上高は一律15mm増
4. ☆印寸法は三連ランプの場合
5. ○印寸法はハイイルーフマウントの場合
6. △印寸法は前部上側照灯の場合
7. *印寸法は前部上側照灯の場合

車種	リヤパンク型式	H1	H2	L
1. フロントカセット	D3L (標準車種)	450	600	225
2. 標準車種	B1L (標準車種)	450	600	225
3. 標準車種	B2L (標準車種)	455	615	225
4. 標準車種	D4L (標準車種)	425	575	225



3. 主要諸元表	FS	3-27
----------	----	------

製L0001



型式	KL-FS50MVZ	KL-FS50MVZ	KL-FS50MVZ	KL-FS50MVZ	KL-FS50MVZ
類別区分番号	101	102	103	104	105
仕 様	272kW(370PS) 前輪イコライズサス付	272kW(370PS) 前輪イコライズサス付 アルミホイール	272kW(370PS) 前輪イコライズサス付 265/70Rタイヤ	272kW(370PS) 前輪イコライズサス付 265/70Rタイヤ アルミホイール	272kW(370PS) 前輪イコライズサス付 3名
車 名	三 菱				
届 出 型 式	KL-FS50MVZ	KL-FS50MVZ	KL-FS50MVZ	KL-FS50MVZ	KL-FS50MVZ
自 動 車 の 種 別	普通				
用 途	貨物				
車 体 の 形 状	キャブオーバ				
燃 料 の 種 類	軽 油				
原 動 機 型 式	8M21				
総 排 気 量 L	21.205				
全 長 m	11.990				
全 幅 m	2.490				
全 高 m	2.770				
軸 距 m	7.480				
輪 距 m	前 輪 2.060 後 輪 1.855				
荷台内側寸法 m	長 9.600 幅 2.340 高 0.450				
車 両 重 量 kg	前前軸重 2810 前後軸重 2810 後前軸重 1760 後後軸重 1710 計 9090				
乗 車 定 員 人	2				
最 大 積 載 量 kg	15700				
車 両 総 重 量 kg	前前軸重 4410 前後軸重 4410 後前軸重 8070 後後軸重 8010 計 24900				
最大安定傾斜角度 °	右 49 (計算値) 左 49 (計算値)				
タイヤサイズ	前 輪 245/70R19.5 136/134J 後 輪 * 265/70R19.5 140/138J				
積車時タイヤ荷重割合 %	前前軸 98.5 前後軸 98.5 後前軸 95.2 後後軸 94.5				
積車時前輪荷重割合 %	35.4				
リヤ・オーバハング m	3.080				
荷 台 オフセット m	1.160				
最 小 回 転 半 径 m	10.2				
車 輪 配 列	2・2-4D・4D				
車両重心高(キャブ付シャシ) m	0.900 (0.780)				
かじ取り角度 °	内 側 前前53, 前後42 外 側 前前43, 前後36				
届出付付シャシ重量 kg	前前軸重 2650 前後軸重 2650 後前軸重 1250 後後軸重 1190 計 7740				
ばね下重量 kg	前前軸重 576 前後軸重 576 後前軸重 716 後後軸重 656 計 2524				
許 容 限 度 kg	前前軸重 5450 前後軸重 5450 後前軸重 8600 後後軸重 8600 計 25000				
備 考					

注: ☆印は*印タイヤの場合タイヤの許容値より小